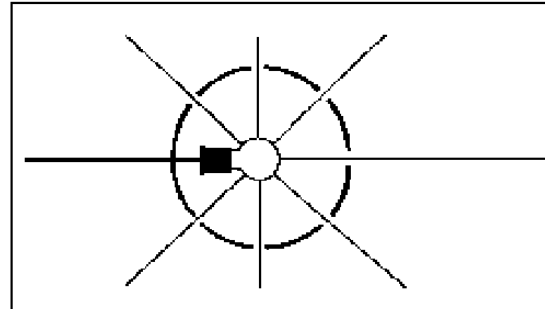
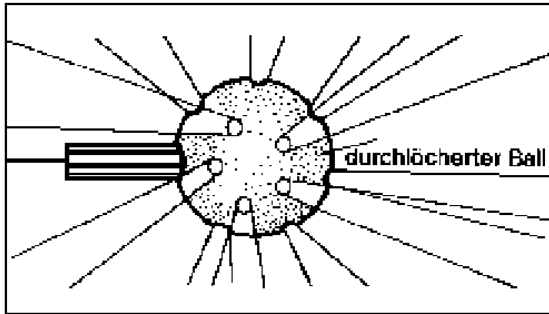


Name: \_\_\_\_\_

Datum: \_\_\_\_\_

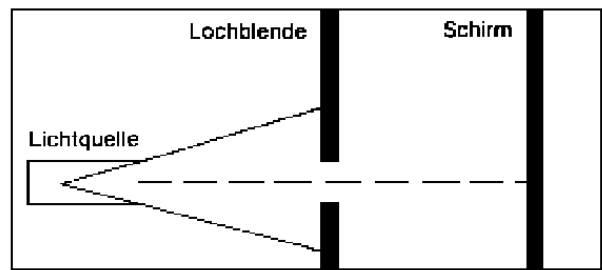
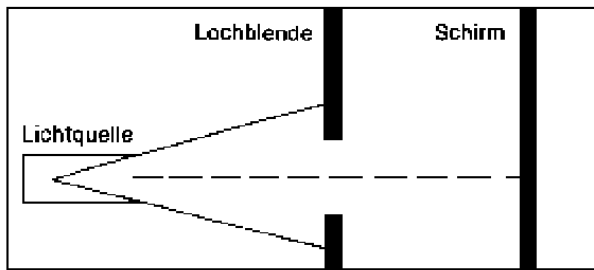
### Lichtstrahlen



Vergleiche die beiden Grafiken!

Das Licht breitet sich von der Lichtquelle in \_\_\_\_\_ aus. Licht können wir nur sehen, wenn es auf einen Körper auftrifft.

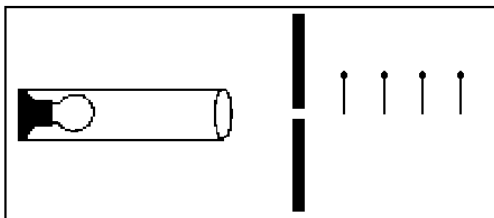
Wir versuchen ein möglichst schmales Lichtbündel herzustellen.



Ein großes Blendenloch läßt ein \_\_\_\_\_ Lichtbündel durch.

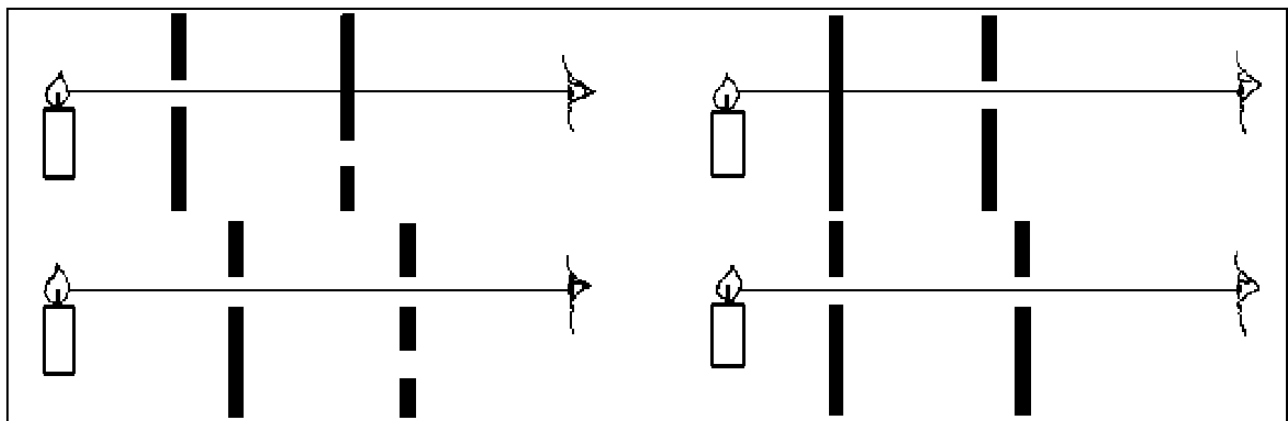
Ein kleines Blendenloch läßt ein \_\_\_\_\_ Lichtbündel durch.

Ein sehr schmales Lichtbündel bezeichnen wir als \_\_\_\_\_.



Wenn man den Weg eines Lichtstrahles mit Stecknadeln absteckt, kann man mit Hilfe eines Lineals erkennen, daß der Lichtstrahl eine \_\_\_\_\_ bildet.

Licht breitet sich \_\_\_\_\_ aus.



Streiche das Auge durch, welches die Kerzenflamme nicht sieht.